

Hochwasserschäden in Pirna: Pflaster in gebundener Bauweise verlegt

Alte Steine neu gebettet

Das Elbe-Hochwasser 2013 hatte die sächsische Stadt Pirna stark getroffen. Die Altstadt stand damals komplett unter Wasser. Die Hochwasserschäden gingen in die Millionen und die Instandsetzung dauert bis 2018 weiter an. Von Mai bis Oktober 2016 stand der erste Bauabschnitt der Langen Straße in der Pirnaer Altstadt zur Sanierung an. Das Elbewasser hatte den Pflasterbelag unterspült und zum Teil ruiniert. Eine sichere und den Anforderungen entsprechende dauerhafte Instandsetzung galt der Stadt als oberste Priorität. Eine gewichtige Rolle spielte außerdem der städtebildliche Faktor: Das Erscheinungsbild der Altstadt sollte bewahrt und daher das noch intakte Bestandsmaterial verwendet werden. Für die Instandsetzung beauftragt war die MONTAG Straßen- und Tiefbau GmbH & Co. KG.

Aus Alt macht Neu

Das Pflaster wurde mit der wasserfesten und frostbeständigen Mörtel-Haftbrücke PCI Repahaft in gebundener Bauweise verlegt und mit PCI Pavifix CEM wasserundurchlässig verfugt. Bei dieser Vorgehensweise erfolgt die Verlegung auf einer festen Tragschicht beziehungsweise Bettung. Zusammen mit der wasserundurchlässigen Fugenfüllung erzielt die gebundene Bauweise eine enorme Widerstandsfähigkeit gegenüber Belastungen. Der Fugenmörtel PCI Pavifix CEM ist

Sitz der Gesellschaft:
PCI Augsburg GmbH
Piccardstraße 11, 86159 Augsburg
Postfach 10 22 47, 86012 Augsburg
Tel. +49 (8 21) 59 01-0
Fax +49 (8 21) 59 01-372

Geschäftsführer:
Marc Christian Köppe (Vorsitz)
Frank Rösiger
Udo Weimer

Aufsichtsratsvorsitzender:
Philipp Kley

Registergericht:
Amtsgericht Augsburg, HRB 6355
UST-IdNr.: DE811143409

www.pci-augsburg.de

Referenzobjekt

Augsburg, 29.05.2017

Seite 2 von 12

frosttausalzbeständig, härtet rissfrei und ohne Ausbrüche aus und hält hohen Beanspruchungen stand. „Durch die verbesserte Rezeptur ist die Fuge im frischen Zustand stabiler, sehr schnell waschbar und der Pflasterstein ist leicht zu reinigen“, erklärt PCI Fachberater Steffen Schütze, der vor Ort beratend zur Seite stand. „Das spart Zeit und Geld und gestaltet den Arbeitsvorgang effizienter.“

Der Mörtel lässt sich leicht verarbeiten – ein Vorteil gerade bei großen Flächen: Nach dem Vornässen des Pflasterbelags verteilten die Arbeiter den Fugenmörtel im Schlämmverfahren auf dem Pflasterbelag. Mit Gummischiebern brachten sie den Mörtel gleichmäßig in das Pflaster ein und reinigten die Granitsteine mit einer Flachstrahldüse. Die Dehn- und Anschlussfugen stellten die Handwerker mit dem nicht korrosiven und weiterreißfesten Polyurethan-Dichtstoff PCI Elritan 140 in Verbindung mit der Haft-Grundierung PCI Elastoprimer 145 her.

Historisches Stadtbild erhalten

Auf rund 2.000 Quadratmetern Fläche wurde nach dieser Vorgehensweise ausschließlich Bestandsmaterial verlegt. Die Stadt Pirna konnte das historische Altstadtbild erhalten und durch die gebundene Bauweise einen verlässlichen Schutz gegen das Hochwasser realisieren. Die enge Bindung des nicht drainfähigen Fugenmörtels mit dem Pflaster ergibt einen starken Verbund. Der stabile Konstruktionsaufbau verhindert das Auswaschen der Fugen oder gar ein Unterspülen des gesamten Pflasterbelags – ein enormer Vorteil gegenüber der ungebundenen Bauweise.

Sitz der Gesellschaft:
PCI Augsburg GmbH
Piccardstraße 11, 86159 Augsburg
Postfach 10 22 47, 86012 Augsburg
Tel. +49 (8 21) 59 01-0
Fax +49 (8 21) 59 01-372

Geschäftsführer:
Marc Christian Köppe (Vorsitz)
Frank Rösiger
Udo Weimer

Aufsichtsratsvorsitzender:
Philipp Kley

Registergericht:
Amtsgericht Augsburg, HRB 6355
UST-IdNr.: DE811143409

www.pci-augsburg.de

Referenzobjekt

Augsburg, 29.05.2017

Seite 3 von 12

Objektdaten

Objekt:	Alte Steine neu gebettet
Untertitel:	Hochwasserschäden in Pirna: Pflaster in gebundener Bauweise verlegt
Ort:	Pirna
Fertigstellung Jahr:	2016
Aufgabe:	Sanierung des Pflasterbelages in der Langen Straße in gebundener Bauweise mit Bestandsmaterial
Objektgröße:	ca. 1.500 m ² auf 220 m Straßenlänge (1. Bauabschnitt)
Produkteinsatz:	PCI Repahaft, PCI Pavifix CEM, PCI Elastoprimer 145, PCI Elritan 140
Bauherr:	Stadt Pirna
Planung:	Ingenieurbüro Ulrich Karsch, Pirna
Verarbeiter:	MONTAG Straßen- und Tiefbau GmbH & Co. KG
PCI-Anwendungstechnik:	Falk Findeisen
PCI-Fachberatung:	Steffen Schütze
Ansprechpartner :	PCI Augsburg GmbH Piccardstraße 11 86159 Augsburg Telefon: 0821 5901-0 Telefax: 0821 5901-416 E-Mail: pci-info@basf.com www.pci-augsburg.de

Sitz der Gesellschaft:
PCI Augsburg GmbH
Piccardstraße 11, 86159 Augsburg
Postfach 10 22 47, 86012 Augsburg
Tel. +49(8 21) 59 01-0
Fax +49(8 21) 59 01-372

Geschäftsführer:
Marc Christian Köppe (Vorsitz)
Frank Rösiger
Udo Weimer

Aufsichtsratsvorsitzender:
Philipp Kley

Registergericht:
Amtsgericht Augsburg, HRB 6355
UST-IdNr.: DE811143409

www.pci-augsburg.de

Referenzobjekt

Augsburg, 29.05.2017

Seite 4 von 12

Bilder:



Bild 1: Vor der Sanierung war das Granitpflaster in ungebundener Bauweise verlegt. Wasser oder Starkregen setzt den Fugen mitunter stark zu, schlimmstenfalls wird der Belag durch ein Hochwasser komplett unterspült.

<https://pics.pci-augsburg.com:443/php/index.php?database=2&downloadimage=9187&size=1323x1772&format=&check=af82ffdf0bf49e7bb6b7638cf7ce1f5>

Sitz der Gesellschaft:
PCI Augsburg GmbH
Piccardstraße 11, 86159 Augsburg
Postfach 10 22 47, 86012 Augsburg
Tel. +49 (8 21) 59 01-0
Fax +49 (8 21) 59 01-372

Geschäftsführer:
Marc Christian Köppe (Vorsitz)
Frank Rösiger
Udo Weimer

Aufsichtsratsvorsitzender:
Philipp Kley

Registergericht:
Amtsgericht Augsburg, HRB 6355
UST-IdNr.: DE811143409
www.pci-augsburg.de

Referenzobjekt

Augsburg, 29.05.2017

Seite 5 von 12



Bild 2: Die alten Pflastersteine wurden aufgenommen und neu verlegt. Das Schlämmverfahren ermöglichte einen schnellen Arbeitsfortschritt.

<https://pics.pci-augsburg.com:443/php/index.php?database=2&downloadimage=9188&size=1772x1323&format=&check=3985acb3db2675a74ccaafa22c8e1bc3>

Sitz der Gesellschaft:
PCI Augsburg GmbH
Piccardstraße 11, 86159 Augsburg
Postfach 10 22 47, 86012 Augsburg
Tel. +49 (8 21) 59 01-0
Fax +49 (8 21) 59 01-372

Geschäftsführer:
Marc Christian Köppe (Vorsitz)
Frank Rösiger
Udo Weimer

Aufsichtsratsvorsitzender:
Philipp Kley

Registergericht:
Amtsgericht Augsburg, HRB 6355
UST-IdNr.: DE811143409
www.pci-augsburg.de

Referenzobjekt

Augsburg, 29.05.2017

Seite 6 von 12



Bild 3: Die Verarbeiter brachten den Fugenmörtel PCI Pavifix CEM mit einem Gummischieber in die Fugen ein und spritzten das Pflaster anschließend mit einer Flachstrahldüse ab.

<https://pics.pci-augsburg.com:443/php/index.php?database=2&downloadimage=9189&size=1772x1323&format=&check=f9fa9d1c466339c2950f7cc7f9ed8453>

Sitz der Gesellschaft:
PCI Augsburg GmbH
Piccardstraße 11, 86159 Augsburg
Postfach 10 22 47, 86012 Augsburg
Tel. +49 (8 21) 59 01-0
Fax +49 (8 21) 59 01-372

Geschäftsführer:
Marc Christian Köppe (Vorsitz)
Frank Rösiger
Udo Weimer

Aufsichtsratsvorsitzender:
Philipp Kley

Registergericht:
Amtsgericht Augsburg, HRB 6355
UST-IdNr.: DE811143409
www.pci-augsburg.de

Referenzobjekt

Augsburg, 29.05.2017

Seite 7 von 12



Bild 4: Die sanierte Lange Straße in Pirna. Auch neu verlegt, in gebundener Bauweise, fügt sich der wiederverwendete Pflasterbelag optimal in das historische Stadtbild ein.

<https://pics.pci-augsburg.com:443/php/index.php?database=2&downloadimage=9190&size=1772x1323&format=&check=45a54909daffc8137941f795bc3c787>

Sitz der Gesellschaft:
PCI Augsburg GmbH
Piccardstraße 11, 86159 Augsburg
Postfach 10 22 47, 86012 Augsburg
Tel. +49 (8 21) 59 01-0
Fax +49 (8 21) 59 01-372

Geschäftsführer:
Marc Christian Köppe (Vorsitz)
Frank Rösiger
Udo Weimer

Aufsichtsratsvorsitzender:
Philipp Kley

Registergericht:
Amtsgericht Augsburg, HRB 6355
UST-IdNr.: DE811143409

www.pci-augsburg.de

Referenzobjekt

Augsburg, 29.05.2017

Seite 8 von 12



<https://pics.pci-augsburg.com:443/php/index.php?database=2&downloadimage=9191&size=1772x1323&format=&check=d47ce60381467b57b9c29be180132df0>

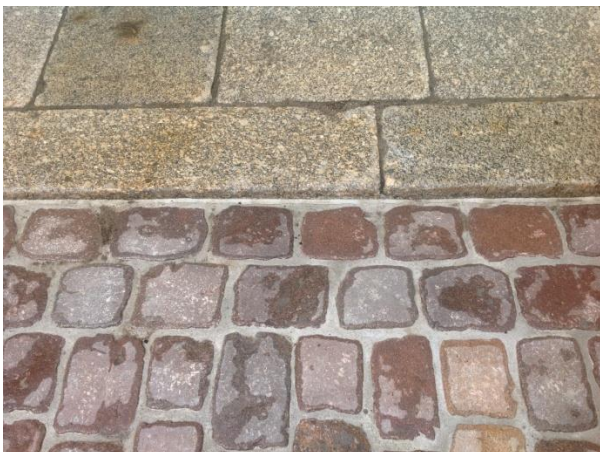


Bild 5 und 6: Die Dehn- und Anschlussfugen füllten die Handwerker mit dem nicht korrosiven und weiterreißfesten Polyurethan-Dichtstoff PCI Elritan 140 in Verbindung mit der Haft-Grundierung PCI Elastoprimer 145.

<https://pics.pci-augsburg.com:443/php/index.php?database=2&downloadimage=9192&size=1772x1323&format=&check=f84fd9cf3f1c51f1ad44d606819ddee1>

Sitz der Gesellschaft:
PCI Augsburg GmbH
Piccardstraße 11, 86159 Augsburg
Postfach 10 22 47, 86012 Augsburg
Tel. +49 (8 21) 59 01-0
Fax +49 (8 21) 59 01-372

Geschäftsführer:
Marc Christian Köppe (Vorsitz)
Frank Rösiger
Udo Weimer

Aufsichtsratsvorsitzender:
Philipp Kley

Registergericht:
Amtsgericht Augsburg, HRB 6355
UST-IdNr.: DE811143409

www.pci-augsburg.de

Referenzobjekt

Augsburg, 29.05.2017

Seite 9 von 12



Bild 7: Der nicht drainfähige Fugenmörtel leitet das Wasser bis zu den Ablaufrinnen weiter, wo es direkt in die Kanalisation abfließen kann.

<https://pics.pci-augsburg.com:443/php/index.php?database=2&downloadimage=9193&size=1772x1323&format=&check=fbf103e5b3aa4c8cf5c74f5bb43916c5>

Sitz der Gesellschaft:
PCI Augsburg GmbH
Piccardstraße 11, 86159 Augsburg
Postfach 10 22 47, 86012 Augsburg
Tel. +49 (8 21) 59 01-0
Fax +49 (8 21) 59 01-372

Geschäftsführer:
Marc Christian Köppe (Vorsitz)
Frank Rösiger
Udo Weimer

Aufsichtsratsvorsitzender:
Philipp Kley

Registergericht:
Amtsgericht Augsburg, HRB 6355
UST-IdNr.: DE811143409
www.pci-augsburg.de

Referenzobjekt

Augsburg, 29.05.2017

Seite 10 von 12



Bild 8: Die Firma MONTAG Straßen- und Tiefbau GmbH & Co. KG mit Geschäftsführer Stephan Montag ist unter anderem auf Pflasterarbeiten im Straßenbau spezialisiert und hat Erfahrung mit der Pflastersanierung in hochwassergefährdeten Gebieten.

<https://pics.pci-augsburg.com:443/php/index.php?database=2&downloadimage=9194&size=1000x667&format=&check=5d86af24e14f4855bf9b9308f871721e>

Sitz der Gesellschaft:
PCI Augsburg GmbH
Piccardstraße 11, 86159 Augsburg
Postfach 10 22 47, 86012 Augsburg
Tel. +49 (8 21) 59 01-0
Fax +49 (8 21) 59 01-372

Geschäftsführer:
Marc Christian Köppe (Vorsitz)
Frank Rösiger
Udo Weimer

Aufsichtsratsvorsitzender:
Philipp Kley

Registergericht:
Amtsgericht Augsburg, HRB 6355
UST-IdNr.: DE811143409

www.pci-augsburg.de

Referenzobjekt

Augsburg, 29.05.2017

Seite 11 von 12



Bild 9: Steffen Schütze, seit 1997 Fachberater bei PCI, unterstützte die MONTAG Straßen- und Tiefbau GmbH & Co. KG beratend bei den Pflasterarbeiten in Pirna – sowohl bei der Produktauswahl als auch vor Ort bei der Ausführung.

<https://pics.pci-augsburg.com:443/php/index.php?database=2&downloadimage=9195&size=827x1181&format=&check=5811fbddb68caba94252c6ced511ff6>

Sitz der Gesellschaft:
PCI Augsburg GmbH
Piccardstraße 11, 86159 Augsburg
Postfach 10 22 47, 86012 Augsburg
Tel. +49 (8 21) 59 01-0
Fax +49 (8 21) 59 01-372

Geschäftsführer:
Marc Christian Köppe (Vorsitz)
Frank Rösiger
Udo Weimer

Aufsichtsratsvorsitzender:
Philipp Kley

Registergericht:
Amtsgericht Augsburg, HRB 6355
UST-IdNr.: DE811143409
www.pci-augsburg.de

Referenzobjekt

Augsburg, 29.05.2017

Seite 12 von 12

Über PCI

PCI Augsburg GmbH ist Teil des Unternehmensbereichs Bauchemie der BASF und führend im Bereich Fliesenverlegewerkstoffe für Fachbetriebe in Deutschland, Österreich und der Schweiz. Das Unternehmen bietet außerdem Produktsysteme für Abdichtung, Betonschutz und -instandsetzung sowie ein Komplettsortiment für den Bodenleger-Bereich an. PCI beschäftigt europaweit über 1.000 Mitarbeiterinnen und Mitarbeiter und erwirtschaftete im Jahr 2016 einen Umsatz von mehr als 250 Millionen Euro netto. Weitere Informationen zur PCI im Internet unter www.pci-augsburg.de.

Über BASF

BASF steht für Chemie, die verbindet – für eine nachhaltige Zukunft. Wir verbinden wirtschaftlichen Erfolg mit dem Schutz der Umwelt und gesellschaftlicher Verantwortung. Rund 112.000 Mitarbeiter arbeiten in der BASF-Gruppe daran, zum Erfolg unserer Kunden aus nahezu allen Branchen und in fast allen Ländern der Welt beizutragen. Unser Portfolio haben wir in den Segmenten Chemicals, Performance Products, Functional Materials & Solutions, Agricultural Solutions und Oil & Gas zusammengefasst. BASF erzielte 2015 weltweit einen Umsatz von mehr als 70 Milliarden €. BASF ist börsennotiert in Frankfurt (BAS), London (BFA) und Zürich (AN). Weitere Informationen unter www.basf.com.

Sitz der Gesellschaft:
PCI Augsburg GmbH
Piccardstraße 11, 86159 Augsburg
Postfach 10 22 47, 86012 Augsburg
Tel. +49 (8 21) 59 01-0
Fax +49 (8 21) 59 01-372

Geschäftsführer:
Marc Christian Köppe (Vorsitz)
Frank Rösiger
Udo Weimer

Aufsichtsratsvorsitzender:
Philipp Kley

Registergericht:
Amtsgericht Augsburg, HRB 6355
USt-IdNr.: DE811143409
www.pci-augsburg.de